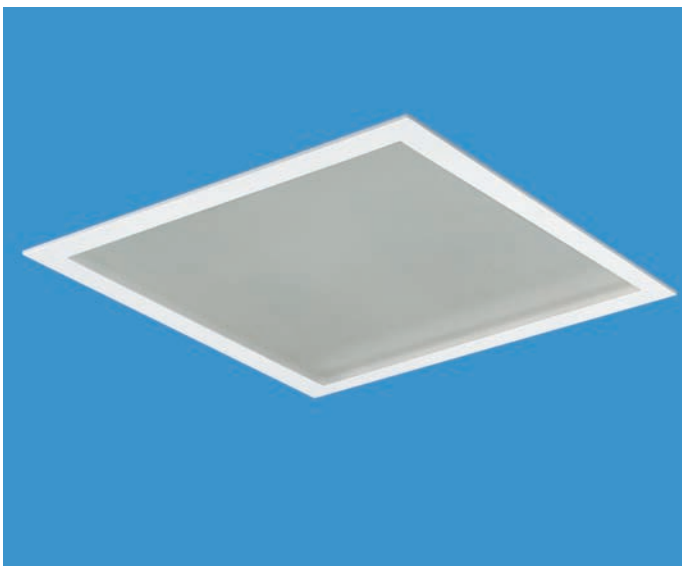


Maße: siehe Tabelle

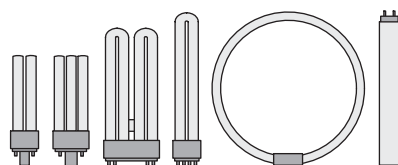
Ausschreibungstext:

Deckeneinbauleuchte, bestehend aus einem reinweiß (RAL9010) pulverbeschichteten Metallgehäuse, mit integrierten Vorschaltgeräten, für Durchgangsverdrahtung geeignet, auf Steckklemme 5polig je (2x2,5) mm², anschlussfertig verdrahtet, Abdeckrahmen reinweiß (RAL 9010) pulverbeschichtet, mit ESG-Satineestreuuscheibe, werkzeuglose Montage der Leuchten mit Schnellspannfedern für Zwischendecken 1-40 mm

Schutzklasse I,
IP 23 in geschlossener Zwischendecke



LEDQ 5



Bestückung nach ZVEI	Fassung	Maße (mm)			Vorschaltgeräte	Bestell-Nr. weiß
		DA	AM	ET		
1 x T16-R 55W	2GX13	390x390	400x400	100	EVG	LX 62 04 00 W
1 x T16-R 55W	2GX13	390x390	400x400	100	EVG 1-10V	LX 62 04 01 W
1 x T16-R 40W	2GX13	390x390	400x400	100	EVG	LX 62 04 02 W
1 x T16-R 22W						
1 x T16-R 40W	2GX13	390x390	400x400	100	EVG 1-10V	LX 62 04 03 W
1 x T16-R 22W						
2 x TC-L 24W	2G11	390x390	400x400	100	VVG	LX 62 04 04 W
2 x TC-L 24W	2G11	390x390	400x400	100	EVG	LX 62 04 05 W
2 x TC-L 24W	2G11	390x390	400x400	100	EVG 1-10V	LX 62 04 06 W
2 x TC-F 36W	2G10	290x290	300x300	100	VVG	LX 62 04 20 W
2 x TC-F 36W	2G10	290x290	300x300	100	EVG	VG in separatem Gehäuse LX 62 04 21 W
2 x TC-F 36W	2G10	290x290	300x300	100	EVG 1-10V	VG in separatem Gehäuse LX 62 04 22 W
2 x TC-F 24W	2G10	290x290	300x300	100	VVG	LX 62 04 23 W
2 x TC-F 24W	2G10	290x290	300x300	100	EVG	VG in separatem Gehäuse LX 62 04 24 W
2 x TC-F 24W	2G10	290x290	300x300	100	EVG 1-10V	VG in separatem Gehäuse LX 62 04 25 W
2 x TC-D 26W	G24d-3	290x290	300x300	100	VVG	LX 62 04 26 W
2 x TC-DEL 26W	G24q-3	290x290	300x300	100	EVG	LX 62 04 27 W
2 x TC-DEL 26W	G24q-3	290x290	300x300	100	EVG 1-10V	LX 62 04 28 W
2 x TC-D 26W	G24d-3	240x240	250x250	100	VVG	VG in separatem Gehäuse LX 62 04 40 W
2 x TC-DEL 26W	G24q-3	240x240	250x250	100	EVG	VG in separatem Gehäuse LX 62 04 41 W
2 x TC-DEL 26W	G24q-3	240x240	250x250	100	EVG 1-10V	VG in separatem Gehäuse LX 62 04 42 W
1 x TC-D 26W	G24d-3	240x240	250x250	100	VVG	VG in separatem Gehäuse LX 62 04 43 W
1 x TC-DEL 26W	G24q-3	240x240	250x250	100	EVG	VG in separatem Gehäuse LX 62 04 44 W
1 x TC-DEL 26W	G24q-3	240x240	250x250	100	EVG 1-10V	VG in separatem Gehäuse LX 62 04 45 W
2 x TC-D 18W	G24d-2	240x240	250x250	100	VVG	VG in separatem Gehäuse LX 62 04 46 W
2 x TC-DEL 18W	G24q-2	240x240	250x250	100	EVG	VG in separatem Gehäuse LX 62 04 47 W
2 x TC-DEL 18W	G24q-2	240x240	250x250	100	EVG 1-10V	VG in separatem Gehäuse LX 62 04 48 W
2 x TC-D 13W	G24d-1	240x240	250x250	100	VVG	VG in separatem Gehäuse LX 62 04 49 W
2 x TC-DEL 13W	G24q-1	240x240	250x250	100	EVG	VG in separatem Gehäuse LX 62 04 50 W
2 x TC-DEL 13W	G24q-1	240x240	250x250	100	EVG 1-10V	VG in separatem Gehäuse LX 62 04 51 W
1 x TC-F 24W	2G10	190x190	200x200	100	VVG	VG in separatem Gehäuse LX 62 04 60 W
1 x TC-F 24W	2G10	190x190	200x200	100	EVG	VG in separatem Gehäuse LX 62 04 61 W
1 x TC-F 24W	2G10	190x190	200x200	100	EVG 1-10V	VG in separatem Gehäuse LX 62 04 62 W
1 x TC-TEL 32W	GX24q-3	190x190	200x200	100	EVG	VG in separatem Gehäuse LX 62 04 63 W
1 x TC-TEL 32W	GX24q-3	190x190	200x200	100	EVG 1-10V	VG in separatem Gehäuse LX 62 04 64 W
1 x TC-T 18W	GX24d-2	190x190	200x200	100	VVG	VG in separatem Gehäuse LX 62 04 65 W
1 x TC-TEL 18W	GX24q-2	190x190	200x200	100	EVG	VG in separatem Gehäuse LX 62 04 66 W
1 x TC-TEL 18W	GX24q-2	190x190	200x200	100	EVG 1-10V	VG in separatem Gehäuse LX 62 04 67 W
1 x TC-L 55W	2G11	565x165	580x180	100	EVG	LX 62 04 80 W
1 x TC-L 55W	2G11	565x165	580x180	100	EVG 1-10V	LX 62 04 81 W
1 x T16 14/24W	G5	565x165	580x180	100	EVG	LX 62 04 82 W
1 x T16 14/24W	G5	565x165	580x180	100	EVG 1-10V	LX 62 04 83 W

Andere Wattagen, Maße und Multipowerleuchten auf Anfrage möglich.

Einbaurahmen

Reinweiß RAL 9010 (Standard)	LX 62 04 xx W
Verchromt	LX 62 04 xx C
Nickel-matt (Edelstahloptik)	LX 62 04 xx N
24-karat-vergoldet	LX 62 04 xx G
RAL nach Wahl	LX 62 04 xx RAL xxxx

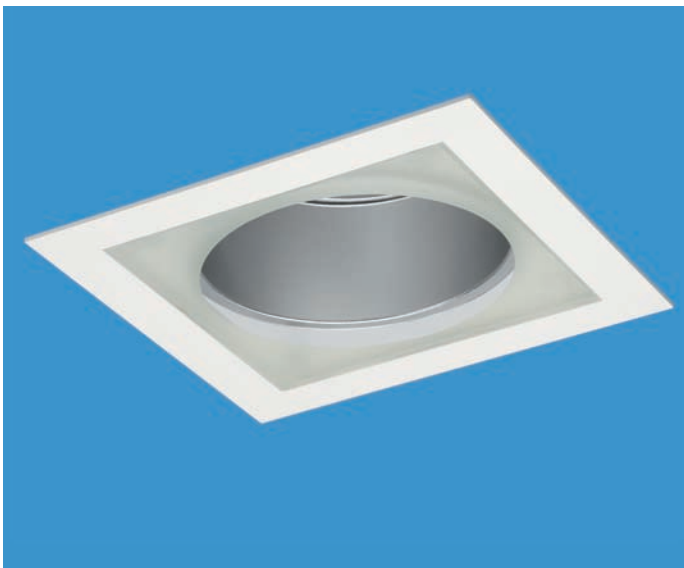
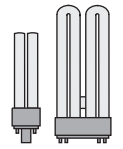
Zubehör

Notlichtfassung E14, auf separater 3-poliger Klemme	LZ 93 00 00
Kompensationskondensator für VVG (parallel)	LZ 93 00 01
EVG-Notbeleuchtung mit Batterie für 1h oder 3h	Möglich
EVG-Notbeleuchtung mit Überwachung	Möglich
EVG-dimmbar PCA oder DALI	Möglich
Modulplatte für Paneeldecken weiß	Möglich
Betoneingießgehäuse	Möglich
Einputzrahmen für Nassdecken	Möglich
Einputzrahmen für deckenbündigen Einbau	Möglich
Ausgleichsrahmen für zu große Deckenausschnitte	Möglich

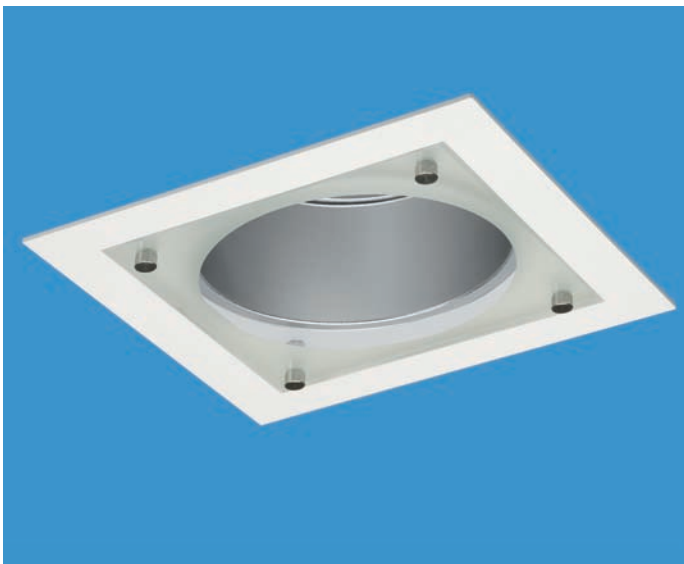
Alle Leuchten entsprechen der europäischen Norm EN 60 598 / VDE 0711.
 Alle elektrischen Bauteile tragen das VDE und weitere europäische Prüfzeichen.
 Die F-Bedingungen werden eingehalten.



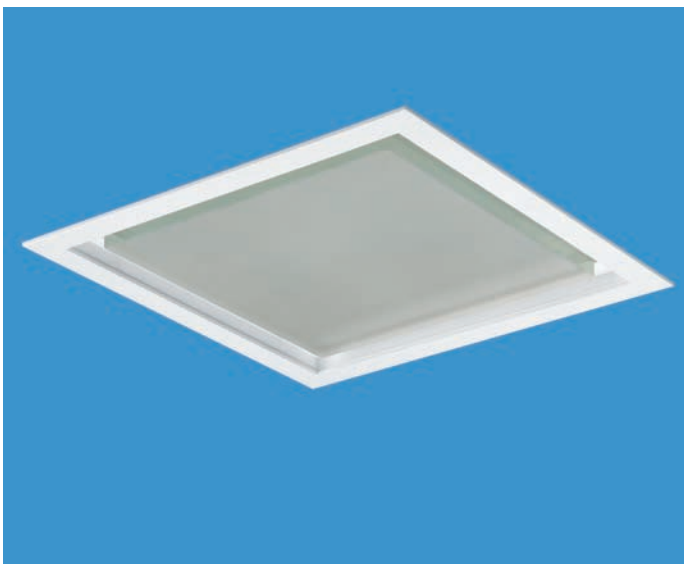
Ausschreibungstexte, Bilder und Daten für die Lichtberechnung auf CD und im Internet verfügbar



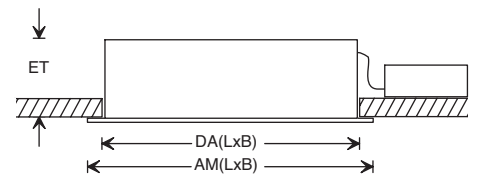
LEDQ 6/1



LEDQ 6/2



LEDQ 6/3

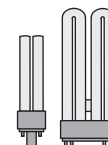


Maße: siehe Tabelle

Ausschreibungstext:

Deckeneinbauleuchte, bestehend aus einem reinweiß (RAL9010) pulverbeschichteten Metallgehäuse, mit integrierten Vorschaltgeräten, für Durchgangsverdrahtung geeignet, auf Steckklemme 5polig je (2x2,5) mm², anschlussfertig verdrahtet, Abdeckrahmen reinweiß (RAL9010) pulverbeschichtet, werkzeuglose Montage der Leuchten mit Schnellspannfedern für Zwischendecken 1-40 mm

Schutzklasse I,
IP 23 in geschlossener Zwischendecke



Bestückung nach ZVEI	Fassung	Maße (mm)			Vorschaltgeräte	Bestell-Nr. weiß	
		DA	AM	ET			
LEDQ 6/1							
2 x TC-D 18W	G24d-2	190x190	220x220	145	VVG	Dekorscheibe, Reflektor zurückgesetzt	LX 62 05 00 W
2 x TC-DEL 18W	G24q-2	190x190	220x220	145	EVG	Dekorscheibe, Reflektor zurückgesetzt	LX 62 05 01 W
2 x TC-DEL 18W	G24q-2	190x190	220x220	145	EVG 1-10V	Dekorscheibe, Reflektor zurückgesetzt	LX 62 05 02 W
2 x TC-D 13W	G24d-1	190x190	220x220	145	VVG	Dekorscheibe, Reflektor zurückgesetzt	LX 62 05 03 W
2 x TC-DEL 13W	G24q-1	190x190	220x220	145	EVG	Dekorscheibe, Reflektor zurückgesetzt	LX 62 05 04 W
2 x TC-DEL 13W	G24q-1	190x190	220x220	145	EVG 1-10V	Dekorscheibe, Reflektor zurückgesetzt	LX 62 05 05 W
LEDQ 6/2							
2 x TC-D 18W	G24d-2	190x190	220x220	145	VVG	Dekorscheibe, Reflektor zurückgesetzt	LX 62 05 30 W
2 x TC-DEL 18W	G24q-2	190x190	220x220	145	EVG	Dekorscheibe, Reflektor zurückgesetzt	LX 62 05 31 W
2 x TC-DEL 18W	G24q-2	190x190	220x220	145	EVG 1-10V	Dekorscheibe, Reflektor zurückgesetzt	LX 62 05 32 W
2 x TC-D 13W	G24d-1	190x190	220x220	145	VVG	Dekorscheibe, Reflektor zurückgesetzt	LX 62 05 33 W
2 x TC-DEL 13W	G24q-1	190x190	220x220	145	EVG	Dekorscheibe, Reflektor zurückgesetzt	LX 62 05 34 W
2 x TC-DEL 13W	G24q-1	190x190	220x220	145	EVG 1-10V	Dekorscheibe, Reflektor zurückgesetzt	LX 62 05 35 W
LEDQ 6/3							
2 x TC-F 36W	2G10	290x290	300x300	100	VVG	Floatglasverbundblock, Schattenfuge	LX 62 05 60 W
2 x TC-F 36W	2G10	290x290	300x300	100	EVG	Floatglasverbundblock, Schattenfuge	LX 62 05 61 W
2 x TC-F 36W	2G10	290x290	300x300	100	EVG 1-10V	Floatglasverbundblock, Schattenfuge	LX 62 05 62 W
2 x TC-F 24W	2G10	290x290	300x300	100	VVG	Floatglasverbundblock, Schattenfuge	LX 62 05 63 W
2 x TC-F 24W	2G10	290x290	300x300	100	EVG	Floatglasverbundblock, Schattenfuge	LX 62 05 64 W
2 x TC-F 24W	2G10	290x290	300x300	100	EVG 1-10V	Floatglasverbundblock, Schattenfuge	LX 62 05 65 W
2 x TC-D 26W	G24d-3	290x290	300x300	100	VVG	Floatglasverbundblock, Schattenfuge	LX 62 05 66 W
2 x TC-DEL 26W	G24q-3	290x290	300x300	100	EVG	Floatglasverbundblock, Schattenfuge	LX 62 05 67 W
2 x TC-DEL 26W	G24q-3	290x290	300x300	100	EVG 1-10V	Floatglasverbundblock, Schattenfuge	LX 62 05 68 W

Andere Wattagen und Maße auf Anfrage möglich.

Einbaurahmen

Reinweiß RAL 9010 (Standard)	LX 62 05 xx W
Verchromt	LX 62 05 xx C
Nickel-matt (Edelstahloptik)	LX 62 05 xx N
24-karat-vergoldet	LX 62 05 xx G
RAL nach Wahl	LX 62 05 xx RAL xxxx

Zubehör

Notlichtfassung E14, auf separater 3-poliger Klemme	LZ 93 00 00
Kompensationskondensator für VVG (parallel)	LZ 93 00 01
EVG-Notbeleuchtung mit Batterie für 1h oder 3h	Möglich
EVG-Notbeleuchtung mit Überwachung	Möglich
EVG-dimmbar PCA oder DALI	Möglich
Modulplatte für Paneeldecken weiß	Möglich
Betoneingießgehäuse	Möglich
Einputzrahmen für Nassdecken	Möglich
Einputzrahmen für deckenbündigen Einbau	Möglich
Ausgleichsrahmen für zu große Deckenausschnitte	Möglich

Alle Leuchten entsprechen der europäischen Norm EN 60 598 / VDE 0711.
 Alle elektrischen Bauteile tragen das VDE und weitere europäische Prüfzeichen.
 Die F-Bedingungen werden eingehalten.



Ausschreibungstexte, Bilder und Daten für die Lichtberechnung auf CD und im Internet verfügbar