

Maße: siehe Tabelle



**LEDN 1/1** symmetrisch



**LEDN 1/2** asymmetrisch

### Ausschreibungstext:

Niedervoltdeckeneinbauleuchte, bestehend aus einem reinweiß (RAL9010) pulverbeschichteten Metallgehäuse, Metalleinbauring reinweiß RAL 9010 pulverbeschichtet, Reflektoren facettiert, aus 99,98 % Reinstaluminium, silber hochglanz stückeloxiert, werkzeuglos herausnehmbar, mit 2poliger Keramikklammer, Keramikfassung, temperaturbeständig anschlussfertig verdrahtet, werkzeuglose Montage der Leuchten mit Schnellspannfedern für Zwischendecken 6-30 mm (auf Wunsch für 1-25 mm)

Schutzklasse III,  
IP 23 in geschlossener Zwischendecke

Reflektoren auch lieferbar in  
hellgold und neusilber



Bestückung nach ZVEI	Fassung	Maße (mm)			Bestell-Nr. weiß
		DA Ø	AD Ø	ET	
<b>LEDN 1/1</b>					
1 x QT12 100W	GY6,35	145	170	125	LX 70 00 00 W
1 x QT12 75W	GY6,35	145	170	125	LX 70 00 01 W
1 x QT12 50W	GY6,35	125	140	100	LX 70 00 02 W
1 x QT12 35W	GY6,35	125	140	100	LX 70 00 03 W
1 x QT12 35W	GY6,35	100	110	90	LX 70 00 04 W
1 x QT12 20W	GY6,35	100	110	90	LX 70 00 05 W
<b>LEDN 1/2</b>					
1 x QT12 100W	GY6,35	145	170	140	LX 70 00 20 W
1 x QT12 75W	GY6,35	145	170	140	LX 70 00 21 W
1 x QT12 50W	GY6,35	125	140	110	LX 70 00 22 W
1 x QT12 35W	GY6,35	125	140	110	LX 70 00 23 W
1 x QT12 35W	GY6,35	100	110	100	LX 70 00 24 W
1 x QT12 20W	GY6,35	100	110	100	LX 70 00 25 W

### Einbauring

Reinweiß RAL 9010 (Standard)	LX 70 00 xx W
Verchromt	LX 70 00 xx C
Nickel-matt (Edelstahloptik)	LX 70 00 xx N
24-karat-vergoldet	LX 70 00 xx G
RAL nach Wahl	LX 70 00 xx RAL xxxx

### Zubehör

Modulplatte für Paneeldecken weiß	Möglich
Betoneingießgehäuse	Möglich
Einputzringe für Nassdecken	Möglich
Einputzringe für deckenbündigen Einbau	Möglich
Ausgleichsringe für zu große Deckenausschnitte	Möglich

### Transformatoren

Konventionelle Transformatoren	Möglich
Elektronischer Transformator 20 – 105 W Slimline (für Phasenan- und abschnittdimmung)	LZ 92 03 00
Elektronischer Transformator 20 – 105 W Topline (für Phasenan- und abschnittdimmung)	LZ 92 03 10
Elektronischer Transformator 50 – 150 W Topline (für Phasenan- und abschnittdimmung)	LZ 92 03 11

Alle Leuchten entsprechen der europäischen Norm EN 60 598 / VDE 0711.  
 Alle elektrischen Bauteile tragen das VDE und weitere europäische Prüfzeichen.  
 Die F-Bedingungen werden eingehalten.



Ausschreibungstexte, Bilder und Daten für die Lichtberechnung auf CD und im Internet verfügbar



LEDN 2/1



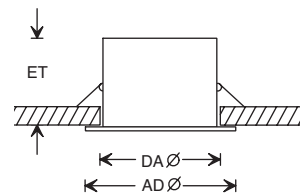
LEDN 2/2



LEDN 2/3



LEDN 2/4



Maße: siehe Tabelle

### Ausschreibungstext:

Niedervoltdeckeneinbauleuchte, bestehend aus einem reinweiß (RAL9010) pulverbeschichteten Metalleinbauring, mit 2poliger Keramikklammer, Keramikfassung, temperaturbeständig anschlussfertig verdrahtet, werkzeuglose Montage der Leuchten mit Schnellspannfedern für Zwischendecken 6-30 mm (auf Wunsch für 1-25 mm)

Reflektoren bei QT-Bestückung aus 99,98 % Reinstaluminium, silber stückeloxiert, werkzeuglos herausnehmbar

Beschreibung der Dekorelemente: siehe Tabelle

Schutzklasse III, IP 23 in geschlossener Zwischendecke



Bestückung nach ZVEI	Fassung	Maße (mm)			Bestell-Nr. weiß
		DA Ø	AD Ø	ET	
<b>LEDN 2/1</b>					
1 x QR-CBC 51 50W	GX5,3	70	82	90	<b>LX 70 00 51 W</b>
1 x QT12 50W	GY6,35	70	82	90	<b>LX 70 00 52 W</b>
<b>LEDN 2/2</b>					
1 x QR-CBC 51 50W	GX5,3	70	82	90	Floatglasring klar/mattiert <b>LX 70 00 61 W</b>
1 x QT12 50W	GY6,35	70	82	90	Floatglasring klar/mattiert <b>LX 70 00 62 W</b>
1 x QR-CBC 51 50W	GX5,3	70	82	90	Floatglasring fordblau klar/mattiert <b>LX 70 00 63 W</b>
1 x QT12 50W	GY6,35	70	82	90	Floatglasring fordblau klar/mattiert <b>LX 70 00 64 W</b>
<b>LEDN 2/3</b>					
1 x QR-CBC 35 35W	GU4	70	82	90	<b>LX 70 00 71 W</b>
<b>LEDN 2/4</b>					
1 x QR-CBC 35 35W	GU4	70	82	90	Asymmetrisch „Spot“ <b>LX 70 00 81 W</b>

### Einbauring

Reinweiß RAL 9010 (Standard)	<b>LX 70 00 xx W</b>
Verchromt	<b>LX 70 00 xx C</b>
Nickel-matt (Edelstahloptik)	<b>LX 70 00 xx N</b>
24-karat-vergoldet	<b>LX 70 00 xx G</b>
RAL nach Wahl	<b>LX 70 00 xx RAL xxxx</b>

### Zubehör

Modulplatte für Paneeldecken weiß	<b>Möglich</b>
Betoneingießgehäuse	<b>Möglich</b>
Einputzringe für Nassdecken	<b>Möglich</b>
Einputzringe für deckenbündigen Einbau	<b>Möglich</b>
Ausgleichsringe für zu große Deckenausschnitte	<b>Möglich</b>

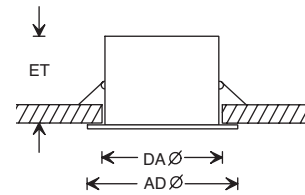
### Transformatoren

Konventionelle Transformatoren	<b>Möglich</b>
Elektronischer Transformator 20 – 105 W Slimline (für Phasenan- und abschnittdimmung)	<b>LZ 92 03 00</b>
Elektronischer Transformator 20 – 105 W Topline (für Phasenan- und abschnittdimmung)	<b>LZ 92 03 10</b>
Elektronischer Transformator 50 – 150 W Topline (für Phasenan- und abschnittdimmung)	<b>LZ 92 03 11</b>

Alle Leuchten entsprechen der europäischen Norm EN 60 598 / VDE 0711.  
 Alle elektrischen Bauteile tragen das VDE und weitere europäische Prüfzeichen.  
 Die F-Bedingungen werden eingehalten.



Ausschreibungstexte, Bilder und Daten für die Lichtberechnung auf CD und im Internet verfügbar



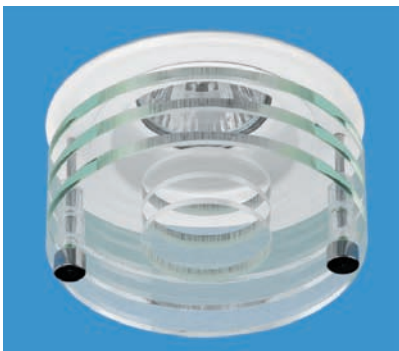
Maße: siehe Tabelle



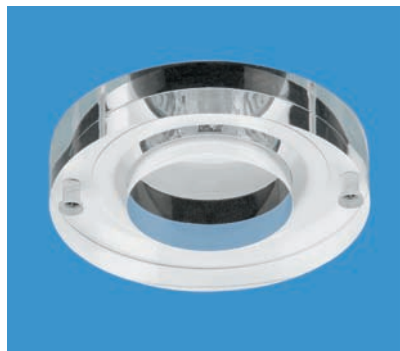
LEDN 3/1



LEDN 3/2



LEDN 3/3



LEDN 3/4



LEDN 3/5



LEDN 3/6

### Ausschreibungstext:

Niedervoltdeckeneinbauleuchte, bestehend aus einem reinweiß (RAL9010) pulverbeschichteten Metalleinbauring, mit 2poliger Keramikklammer, Keramikfassung, temperaturbeständig anschlussfertig verdrahtet, werkzeuglose Montage der Leuchten mit Schnellspannfedern für Zwischendecken 6-30 mm (auf Wunsch für 1-25 mm)

Reflektoren bei QT-Bestückung aus 99,98 % Reinstaluminium, silber stückeloxiert, werkzeuglos herausnehmbar

Beschreibung der Dekorelemente: siehe Tabelle

Schutzklasse III, IP 23 in geschlossener Zwischendecke (QT12), IP 44 in geschlossener Zwischendecke (QC-CBC 51)



Bestückung nach ZVEI	Fassung	Maße (mm)			Bestell-Nr. weiß	
		DA Ø	AD Ø	ET		
<b>LEDN 3/1</b>						
1 x QR-CBC 51 50W	GX5,3	85	100	95	LX 70 01 01 W	
1 x QT12 50W	GY6,35	85	100	95	LX 70 01 02 W	
<b>LEDN 3/2</b>						
1 x QR-CBC 51 50W	GX5,3	85	100	95	Floatglasring klar/mattiert	LX 70 01 10 W
1 x QT12 50W	GY6,35	85	100	95	Floatglasring klar/mattiert	LX 70 01 11 W
1 x QR-CBC 51 50W	GX5,3	85	100	95	Floatglasring fordblau klar/mattiert	LX 70 01 12 W
1 x QT12 50W	GY6,35	85	100	95	Floatglasring fordblau klar/mattiert	LX 70 01 13 W
<b>LEDN 3/3</b>						
1 x QR-CBC 51 50W	GX5,3	85	100	95	3 Acrylscheiben klar poliert	LX 70 01 20 W
1 x QT12 50W	GY6,35	85	100	95	3 Acrylscheiben klar poliert	LX 70 01 21 W
<b>LEDN 3/4</b>						
1 x QR-CBC 51 50W	GX5,3	85	100	95	Acrylglas poliert	LX 70 01 30 W
1 x QT12 50W	GY6,35	85	100	95	Acrylglas poliert	LX 70 01 31 W
<b>LEDN 3/5</b>						
1 x QR-CBC 51 50W	GX5,3	85	100	95	Acrylglas mit Ringschliff, poliert	LX 70 01 32 W
1 x QT12 50W	GY6,35	85	100	95	Acrylglas mit Ringschliff, poliert	LX 70 01 33 W
<b>LEDN 3/6</b>						
1 x QR-CBC 51 50W	GX5,3	85	100	95	Acrylglas mit Längsschliffen, poliert	LX 70 01 34 W
1 x QT12 50W	GY6,35	85	100	95	Acrylglas mit Längsschliffen, poliert	LX 70 01 35 W

### Einbauring

Reinweiß RAL 9010 (Standard)	LX 70 01 xx W
Verchromt	LX 70 01 xx C
Nickel-matt (Edelstahloptik)	LX 70 01 xx N
24-karat-vergoldet	LX 70 01 xx G
RAL nach Wahl	LX 70 01 xx RAL xxxx

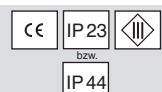
### Zubehör

Modulplatte für Paneeldecken weiß	Möglich
Betoneingießgehäuse	Möglich
Einputzringe für Nassdecken	Möglich
Einputzringe für deckenbündigen Einbau	Möglich
Ausgleichsringe für zu große Deckenausschnitte	Möglich

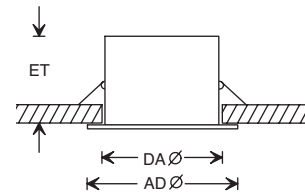
### Transformatoren

Konventionelle Transformatoren	Möglich
Elektronischer Transformator 20 – 105 W Slimline (für Phasenan- und abschnittdimmung)	LZ 92 03 00
Elektronischer Transformator 20 – 105 W Topline (für Phasenan- und abschnittdimmung)	LZ 92 03 10
Elektronischer Transformator 50 – 150 W Topline (für Phasenan- und abschnittdimmung)	LZ 92 03 11

Alle Leuchten entsprechen der europäischen Norm EN 60 598 / VDE 0711.  
 Alle elektrischen Bauteile tragen das VDE und weitere europäische Prüfzeichen.  
 Die F-Bedingungen werden eingehalten.



Ausschreibungstexte, Bilder und Daten für die Lichtberechnung auf CD und im Internet verfügbar



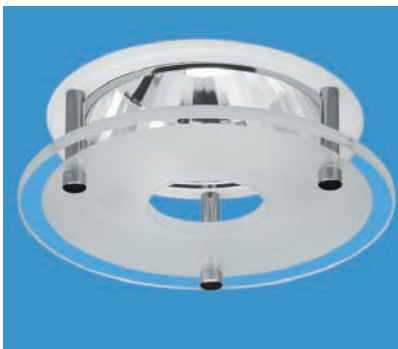
Maße: siehe Tabelle



LEDN 4/1



LEDN 4/2



LEDN 4/3



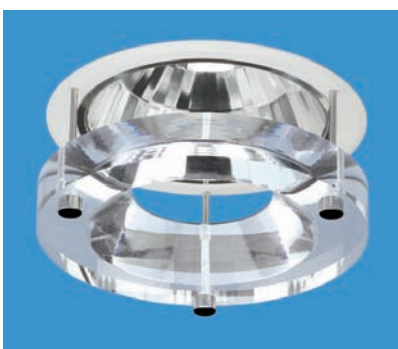
LEDN 4/4



LEDN 4/5



LEDN 4/6



LEDN 4/7



LEDN 4/8

### Ausschreibungstext:

Niedervoltdeckeneinbauleuchte, bestehend aus einem reinweiß (RAL9010) pulverbeschichteten Metalleinbauring, mit 2poliger Keramikklammer, Keramikfassung, temperaturbeständig anschlussfertig verdrahtet, werkzeuglose Montage der Leuchten mit Schnellspannfedern für Zwischendecken 6-30 mm (auf Wunsch für 1-25 mm)

Reflektoren aus 99,98 % Reinstaluminium, silber stückeloxiert, werkzeuglos herausnehmbar

Beschreibung der Dekorelemente: siehe Tabelle

Schutzklasse III, IP 23 in geschlossener Zwischendecke



Bestückung nach ZVEI	Fassung	Maße (mm)			ET		Bestell-Nr. weiß
		DA Ø	AD Ø				
<b>LEDN 4/1</b>							
1 x QT12 75W	GY6,35	125	140	120	Reflektor Flood	<b>LX 70 01 51 W</b>	
1 x QT12 75W	GY6,35	125	140	120	Reflektor Spot	<b>LX 70 01 52 W</b>	
<b>LEDN 4/2</b>							
1 x QT12 100W	GY6,35	165	185	190	Reflektor 2-teilig, innenliegende Schutzscheibe	<b>LX 70 01 60 W</b>	
1 x QT12 100W	GY6,35	145	165	130		<b>LX 70 01 61 W</b>	
1 x QT12 75W	GY6,35	100	115	135		<b>LX 70 01 62 W</b>	
<b>LEDN 4/3</b>							
1 x QT12 75W	GY6,35	125	140	120	Floatglasring klar/mattiert	<b>LX 70 01 53 W</b>	
1 x QT12 75W	GY6,35	125	140	120	Floatglasring fordblau klar/mattiert	<b>LX 70 01 54 W</b>	
<b>LEDN 4/4</b>							
1 x QT12 100W	GY6,35	145	165	130	Floatglasring klar/mattiert	<b>LX 70 01 63 W</b>	
1 x QT12 100W	GY6,35	145	165	130	Floatglasring fordblau klar/mattiert	<b>LX 70 01 64 W</b>	
<b>LEDN 4/5</b>							
1 x QT12 75W	GY6,35	125	140	120	zwei Floatglasringe klar/mattiert	<b>LX 70 01 55 W</b>	
1 x QT12 75W	GY6,35	125	140	120	zwei Floatglasringe fordblau klar/mattiert	<b>LX 70 01 56 W</b>	
<b>LEDN 4/6</b>							
1 x QR-CBC51 50W	GX5,3	125	145	100	Floatglas mattiert	<b>LX 70 01 70 W</b>	
<b>LEDN 4/7</b>							
1 x QT12 75W	GY6,35	125	140	120	Acrylglasblock poliert	<b>LX 70 01 57 W</b>	
<b>LEDN 4/8</b>							
1 x QR-CBC51 50W	GX5,3	125	145	100	Floatglasring mattiert	<b>LX 70 01 71 W</b>	

### Einbauring

Reinweiß RAL 9010 (Standard)	<b>LX 70 01 xx W</b>
Verchromt	<b>LX 70 01 xx C</b>
Nickel-matt (Edelstahloptik)	<b>LX 70 01 xx N</b>
24-karat-vergoldet	<b>LX 70 01 xx G</b>
RAL nach Wahl	<b>LX 70 01 xx RAL xxxx</b>

### Zubehör

Modulplatte für Paneeldecken weiß	<b>Möglich</b>
Betoneingießgehäuse	<b>Möglich</b>
Einputzringe für Nassdecken	<b>Möglich</b>
Einputzringe für deckenbündigen Einbau	<b>Möglich</b>
Ausgleichsringe für zu große Deckenausschnitte	<b>Möglich</b>

### Transformatoren

Konventionelle Transformatoren	<b>Möglich</b>
Elektronischer Transformator 20 – 105 W Slimline (für Phasenan- und abschnittdimmung)	<b>LZ 92 03 00</b>
Elektronischer Transformator 20 – 105 W Topline (für Phasenan- und abschnittdimmung)	<b>LZ 92 03 10</b>
Elektronischer Transformator 50 – 150 W Topline (für Phasenan- und abschnittdimmung)	<b>LZ 92 03 11</b>

Alle Leuchten entsprechen der europäischen Norm EN 60 598 / VDE 0711.  
 Alle elektrischen Bauteile tragen das VDE und weitere europäische Prüfzeichen.  
 Die F-Bedingungen werden eingehalten.



Ausschreibungstexte, Bilder und Daten für die Lichtberechnung auf CD und im Internet verfügbar

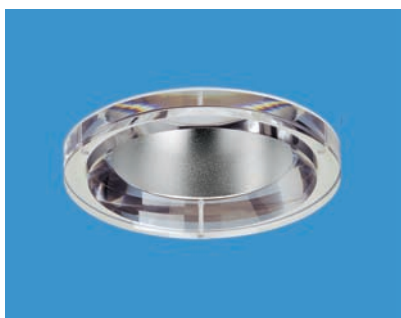




LEDN 5/1



LEDN 5/2



LEDN 5/3



LEDN 5/4



LEDN 5/5



LEDN 5/6



LEDN 5/7



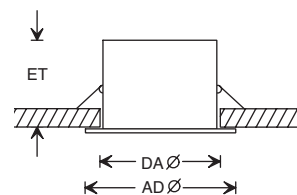
LEDN 5/8



LEDN 5/9



LEDN 5/10



Maße: siehe Tabelle

### Ausschreibungstext:

#### LEDN 5/1 bis LEDN 5/4

Niedervoltdeckeneinbauleuchte, bestehend aus einem reinweiß (RAL9010) pulverbeschichteten Metallgehäuse, mit 2poliger Keramikklebme, Keramikfassung, temperaturbeständig anschlussfertig verdrahtet, werkzeuglose Montage der Leuchten mit Schnellspannfedern für Zwischendecken 6-30 mm (auf Wunsch für 1-25 mm)

#### LEDN 5/5 bis LEDN 5/10

Niedervoltdeckeneinbauleuchte, bestehend aus einem Metallgehäuse, mit 2poliger Keramikklebme, Keramikfassung, temperaturbeständig anschlussfertig verdrahtet, werkzeuglose Montage der Leuchte mit Schnellspannfedern für Zwischendecken 1-25 mm

Beschreibung der Dekorelemente: siehe Tabelle

Schutzklasse III, IP 23 in geschlossener Zwischendecke



Bestückung nach ZVEI	Fassung	Maße (mm)			ET		Bestell-Nr. weiß
		DA Ø	AD Ø				
<b>LEDN 5/1</b> (für Lampe EXT 13°)							
1 x QR-CBC51 50W	GX5,3	100	115	155	Acrylglas mit Luftblasen L = 50 mm	<b>LX 70 02 01 W</b>	
1 x QR-CBC51 50W	GX5,3	100	115	155	Acrylglas mit Luftblasen L = 80 mm	<b>LX 70 02 02 W</b>	
1 x QR-CBC51 50W	GX5,3	100	115	155	Acrylglas mit Luftblasen L = 110 mm	<b>LX 70 02 03 W</b>	
<b>LEDN 5/2</b> (für Lampe EXT 13°)							
1 x QR-CBC51 50W	GX5,3	100	115	155	Acrylglas mit Kegel L = 70 mm	<b>LX 70 02 04 W</b>	
<b>LEDN 5/3</b>							
1 x QT12 50W	GY6,35	100	115	135	Acrylglas poliert, mit 45° Schräge	<b>LX 70 02 05 W</b>	
<b>LEDN 5/4</b>							
1 x QT12 35W	GY6,35	100	115	135	Acrylglaszylinder poliert	<b>LX 70 02 06 W</b>	
1 x QT12 35W	GY6,35	100	115	135	Acrylglaszylinder satiniert	<b>LX 70 02 07 W</b>	
<b>LEDN 5/5</b> (Nur verchromt oder vergoldet lieferbar !)							
1 x QT9 20W	G4	25	30	30		<b>LX 70 02 08 W</b>	
<b>LEDN 5/6</b>							
1 x QT9 20W	G4	60	70	70	Reflektor 99,98% Reinstaluminium, silber	<b>LX 70 02 09 W</b>	
<b>LEDN 5/7</b> (Nur verchromt oder vergoldet lieferbar !)							
1 x QT9 20W	G4	45	65	40		<b>LX 70 02 10 W</b>	
<b>LEDN 5/8</b> (Nur verchromt oder vergoldet lieferbar !)							
1 x QT9 20W	G4	45	65	40	Floatglasring klar/mattiert	<b>LX 70 02 11 W</b>	
1 x QT9 20W	G4	45	65	40	Floatglasring grauglas klar/mattiert	<b>LX 70 02 12 W</b>	
1 x QT9 20W	G4	45	65	40	Floatglasring fordblau klar/mattiert	<b>LX 70 02 13 W</b>	
<b>LEDN 5/9</b>							
1 x QT9 20W	G4	55	75	15	Reflektor 99,98% Reinstaluminium, silber Schutzscheibe optional	<b>LX 70 02 14 W</b>	
<b>LEDN 5/10</b>							
1 x QT9 20W	G4	35	72	45		<b>LX 70 02 15 W</b>	

### Einbauring / Gehäuse

Reinweiß RAL 9010 (Standard)	<b>LX 70 02 xx W</b>
Verchromt	<b>LX 70 02 xx C</b>
Nickel-matt (Edelstahloptik)	<b>LX 70 02 xx N</b>
24-karat-vergoldet	<b>LX 70 02 xx G</b>
RAL nach Wahl	<b>LX 70 02 xx RAL xxxx</b>

### Zubehör für LEDN 5/1 bis LEDN 5/4

Modulplatte für Paneeldecken weiß	<b>Möglich</b>
Betoneingießgehäuse	<b>Möglich</b>
Einputzringe für Nassdecken	<b>Möglich</b>
Ausgleichsringe für zu große Deckenausschnitte	<b>Möglich</b>

### Transformatoren

Konventionelle Transformatoren	<b>Möglich</b>
Elektronischer Transformator 20 – 105 W Slimline (für Phasenan- und abschnittdimmung)	<b>LZ 92 03 00</b>
Elektronischer Transformator 20 – 105 W Topline (für Phasenan- und abschnittdimmung)	<b>LZ 92 03 10</b>
Elektronischer Transformator 50 – 150 W Topline (für Phasenan- und abschnittdimmung)	<b>LZ 92 03 11</b>

Alle Leuchten entsprechen der europäischen Norm EN 60 598 / VDE 0711.  
 Alle elektrischen Bauteile tragen das VDE und weitere europäische Prüfzeichen.  
 Die F-Bedingungen werden eingehalten.



Ausschreibungstexte, Bilder und Daten für die Lichtberechnung auf CD und im Internet verfügbar