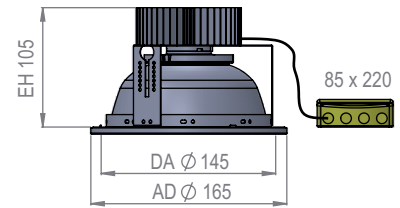
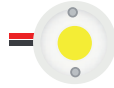
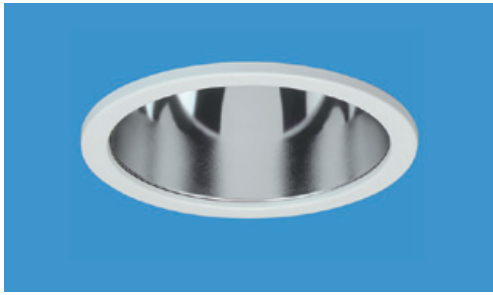


## LED-Einbaudownlights DA 145 mm Ø



Deckeneinbauleuchte mit LED, LED-Lichtstrom von 1.100 bis 4.000 Lumen, LED-Leistung von 10 – 35 W  
 LED-Einheit mit hoher Lebensdauer (50.000 h, L90/B10) passiv gekühlt, Lichtfarbe 3000 und 4000K, Farbwiedergabeindex RA >80  
 LED-Modul abgedeckt durch eine Streuscheibe.  
 LED-Leuchte für Deckenausschnitt ø145 mm, Leuchteneinbauhöhe EH siehe Tabelle (Deckeneinbautiefe: EH + min. 20 mm).  
 Leuchte bestehend aus einem schwarz pulverbeschichteten Metallgehäuse, Kühlkörper aus Aluminium schwarz eloxiert,  
 Konverter (Statisch/1-10V/DALI), für Durchgangsverdrahtung auf Steckklemme geeignet, anschlussfertig verdrahtet,  
 2-teiliges Bajonettsystem aus Stahlblech für die werkzeuglose Nachrüstung von Zubehörteilen.  
 Einbauring verzinkt, Abdeckring lackiert nach RAL.  
 Reflektorsystem aus Aluminium, silberfarben eloxiert (oder weiß lackiert)  
 Montage der Leuchte mit Schnellspannfedern für Zwischendecken 1-40 mm.  
 Schutzklasse I, IP 23 in geschlossener Zwischendecke.



LED Lichtstrom ca. Lumen	LED Leistung W	Deckenausschnitt DA Ø in mm	EH mm	Gewicht ca. kg	Bestell-Nr. 4000K, RA>80	Bestell-Nr. 3000K, RA>80
1.100	10	145	105	1,3	LX 640510_..11.48	LX 640510_..11.38
1.500	12	145	105	1,3	LX 640510_..15.48	LX 640510_..15.38
2.100	17	145	105	1,3	LX 640510_..21.48	LX 640510_..21.38
3.000	27	145	105	1,3	LX 640510_..30.48	LX 640510_..30.38
4.000	35	145	105	1,3	LX 640510_..40.48	LX 640510_..40.38

Andere Leistungsstufen / Lichtströme, Farbwiedergabeindizes und Sonderausführungen – z.B. für Food-Beleuchtung - auf Anfrage.

Oberfläche Bajonettring	Bestell-Nr.
RAL nach Wahl	LX 640510R_.. mit Angabe der RAL Nr. im Text
Verchromt	LX 640510C_..
Nickel matt (Edelstahloptik)	LX 640510N_..
24-karat-vergoldet	LX 640510G_..

Zubehör	Bestell-Nr. (ergänzen)
Konverter-dimmbar 1 – 10V	LX 640510_..R
Konverter-dimmbar Dali	LX 640510_..D
Konverter mit Einzelbatteriesystem für Notbeleuchtung 1 Stunde	LX 640510_..N1

### Bajonettring mit Dekorelementen



weitere Dekore auf Anfrage

Die angegebenen Lichtstrom- und Leistungswerte sind Richtwerte der eingesetzten LED-Module bei 65° C, Lichtfarbe 4.000K, Farbwiedergabeindex RA >80. Die verwendete LED-Qualität entspricht der Energieklassifizierung A oder besser, Lebensdauer bis 50.000 h, L90/B10 (90% Ausgangslichtstrom bei 10% Ausfall) Bedingt durch den technischen Fortschritt können die angegebenen Werte (Lichtstrom in Bezug auf Leistung) von den aktuellen Werten abweichen.

Litec-Leuchten entsprechen der europäischen Norm EN 60 598 /VDE 0711. Alle elektrischen Bauteile tragen das VDE/EN-Prüfzeichen.