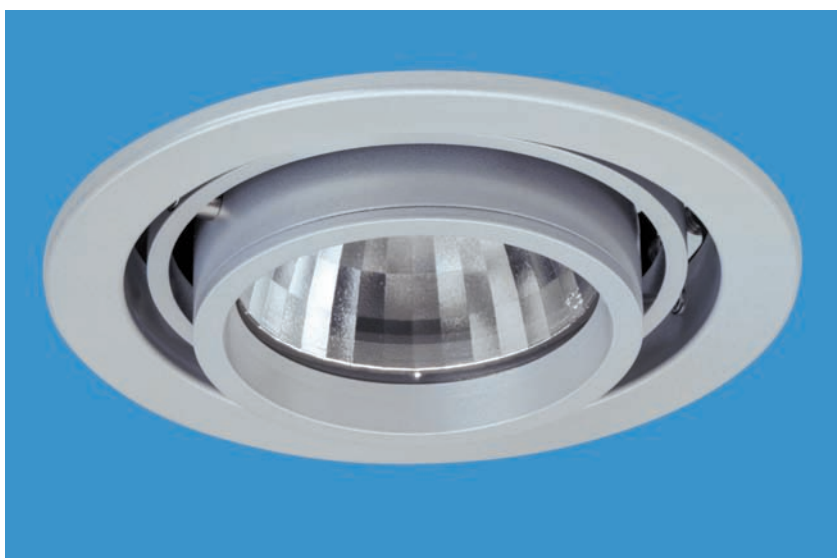




Kardankopf mit Drehteilen
LKAR 3 D



Kardankopf mit Tiefziehteilen
LKAR 3 T



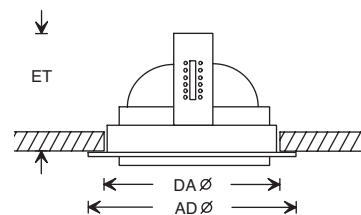
LKAR 3/1 D



LKAR 3/2 D (nur Drehteile)



LKAR 3/3 D (nur Drehteile)
70° herauschwenkbar



Maße: siehe Tabelle

Ausschreibungstext:

LKAR 3 D

Kardaneinbauleuchte, bestehend aus einem schwarz pulverbeschichteten Metallgehäuse (Haube), Einbauring weißaluminium RAL 9006 pulverbeschichtet, Kardanköpfe aus hochwertigen Drehteilen (Schraubverschluss), weißaluminium RAL 9006 pulverbeschichtet,

LKAR 3 T

Kardaneinbauleuchte, bestehend aus einem schwarz pulverbeschichteten Metallgehäuse (Bügel), Metalleinbaurahmen weißaluminium RAL 9006 pulverbeschichtet, Kardanköpfe aus Tiefziehteilen (Bajonettverschluss), weißaluminium RAL 9006 pulverbeschichtet,

Reflektoren aus 99,98 % Reinstaluminium, silber stückeloxiert, werkzeuglos herausnehmbar, verschiedene Ausstrahlungswinkel verfügbar,

Montage der Leuchte mit Schraubbefestigung, für Zwischendecken 1-45 mm,

Vorschaltgeräte: siehe Tabelle rechts

Schutzklasse I (bzw. III bei NV-Lampen), IP23 in geschlossener Zwischendecke



Bestückung nach ZVEI	Fassung	Maße (mm)			Verfügbare Ausstrahlungswinkel	Bestell-Nr. weißaluminium
		DA (Ø)	AD (Ø)	ET		
LKAR 3/1 D						
1 x HIT-CE 70W	G12	185	200	170	Superbreit, Breit, Mittel, Spot	LX 44 02 01 RA
1 x QR111 75W	G53	185	200	170		LX 44 02 02 RA
1 x QT12 75W	GY6,35	185	200	170	Breit, Mittel, Spot	LX 44 02 03 RA
1 x QR-CBC51 65W	GX5,3	185	200	170		LX 44 02 04 RA
1 x HIT-TC-CE 70W	G8,5	148	165	120	Breit, Mittel, Spot	LX 44 02 05 RA
1 x HIT-TC-CE 20W	PGJ5	120	140	105	Breit, Mittel, Spot	LX 44 02 06 RA
LKAR 3/1 T						
1 x HIT-CE 70W	G12	185	200	170	Superbreit, Breit, Mittel, Spot	LX 44 02 20 RA
1 x QR111 75W	G53	185	200	170		LX 44 02 21 RA
1 x QT12 75W	GY6,35	185	200	170	Breit, Mittel, Spot	LX 44 02 22 RA
1 x HIT-TC-CE 70W	G8,5	148	165	120	Breit, Mittel, Spot	LX 44 02 24 RA
LKAR 3/2 D						
1 x QR-CBC35 35W	GU4	75	89	95		LX 44 02 80 RA
LKAR 3/3 D						
1 x QT14 75W	G9	185	204	120	Breit, Mittel, Spot	LX 44 02 85 RA
1 x HIT-TC-CE 70W	G8,5	185	204	120	Breit, Mittel, Spot	LX 44 02 86 RA

Andere Wattagen und Maße auf Anfrage möglich

Einbaurahmen + Kardankopf

weißaluminium RAL 9006 (Standard)	LX 44 02 xx RA
RAL nach Wahl	LX 44 02 xx RAL xxxx

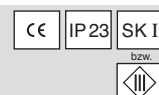
Vorschaltgeräte

Für eine Lampe HIT-CE/HIT-TC-CE 35W (ZG/VVG/KoKo)	LZ 92 02 30
Für eine Lampe HIT-CE/HIT-TC-CE 35W (Elektronisch)	LZ 92 02 31
Für eine Lampe HIT-CE/HIT-TC-CE 70W (ZG/VVG/KoKo)	LZ 92 02 40
Für eine Lampe HIT-CE/HIT-TC-CE 70W (Elektronisch)	LZ 92 02 41
Elektronischer Transformator 20 – 105 W Slimline (für Phasenan- und abschnittdimmung)	LZ 92 03 00
Elektronischer Transformator 20 – 105 W Topline (für Phasenan- und abschnittdimmung)	LZ 92 03 10
Elektronischer Transformator 50 – 150 W Topline (für Phasenan- und abschnittdimmung)	LZ 92 03 11

Zubehör

Modulplatte für Paneeldecken	Möglich
Einputzring für Nassdecken	Möglich
Einputzring für deckenbündigen Einbau	Möglich
Montageplatte für Zwischendecken mit geringer Tragfähigkeit	Möglich

Alle Leuchten entsprechen der europäischen Norm EN 60 598 / VDE 0711.
 Alle elektrischen Bauteile tragen das VDE und weitere europäische Prüfzeichen.
 Die F-Bedingungen werden eingehalten.



Ausschreibungstexte, Bilder und Daten für die Lichtberechnung auf CD und im Internet verfügbar