

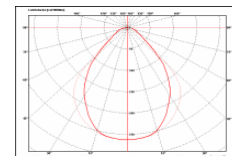
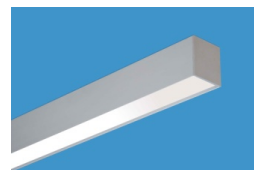
### Anbauleuchte mit LED Anbauleuchte für T5 Lampe

Anbauleuchte aus Aluminium Strangpressprofil direktstrahlend, Oberfläche eloxiert E6/EV1 oder lackiert nach RAL, Breite 75 mm, Höhe 85 mm, incl. Geräteträger weiß, Bestückung laut Tabelle, anschlussfertig verdrahtet, 5-polige Anschlussklemme, incl. stirnseitiger Endkappen.

Leuchte 2- und 3-längig sowie für Lichtbandmontage mit Zubehör möglich, mehrlängige Leuchten und Lichtbänder für Leuchtstofflampen, mit Acryl- oder Microprismen-Abdeckung, sind mit diagonal überlappendender Lampenanordnung möglich

#### Anbauleuchte mit LED, Abdeckung Acryl-opal

Lichtstrom ca.	Systemleistung	Kelvin	Länge mm	Bestell Nr.:
LED 5200 lm	47W	3000 K	1200	LX U75A0158
LED 5400 lm	47W	4000 K	1200	LX U75A0159
LED 6850 lm	60W	3000 K	1500	LX U75A0160
LED 7250 lm	60W	4000 K	1500	LX U75A0161

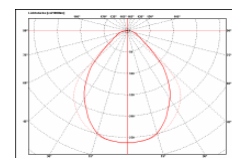
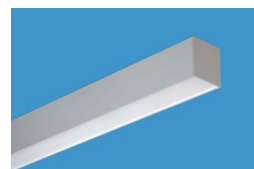


#### Anbauleuchte für T5 Lampe, Abdeckung Acryl-opal

Bestückung	Fassung	Länge mm	Bestell Nr.:
1 x T5 28/54W	G5	1200	LX U75A0102
1 x T5 35/49/80W	G5	1500	LX U75A0103
2 x T5 28W	G5	1200	LX U75A0107
2 x T5 35W	G5	1500	LX U75A0108

#### Anbauleuchte mit LED, Abdeckung Microprismen

Lichtstrom ca.	Systemleistung	Kelvin	Länge mm	Bestell Nr.:
LED 5200 lm	47W	3000 K	1200	LX U75A0358
LED 5400 lm	47W	4000 K	1200	LX U75A0359
LED 6850 lm	60W	3000 K	1500	LX U75A0360
LED 7250 lm	60W	4000 K	1500	LX U75A0361

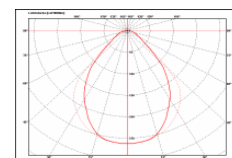


#### Anbauleuchte für T5 Lampe, Abdeckung Microprismen

Bestückung	Fassung	Länge mm	Bestell Nr.:
1 x T5 28/54W	G5	1200	LX U75A0302
1 x T5 35/49/80W	G5	1500	LX U75A0303
2 x T5 28W	G5	1200	LX U75A0307
2 x T5 35W	G5	1500	LX U75A0308

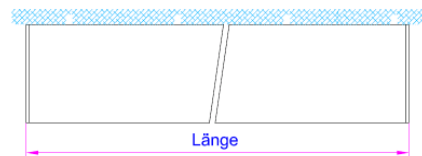
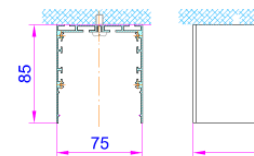
#### Anbauleuchte für T5 Lampe, Abdeckung Parabolraster

Bestückung	Fassung	Länge mm	Bestell Nr.:
1 x T5 28/54W	G5	1200	LX U75A0402
1 x T5 35/49/80W	G5	1500	LX U75A0403
2 x T5 28W	G5	1200	LX U75A0407
2 x T5 35W	G5	1500	LX U75A0408



#### Zubehör

	Bestell Nr.
EVG / Konverter dimmbar 1-10V	LX U75AxxxxN.R
EVG / Konverter dimmbar DALI	LX U75AxxxxN.D
Notbeleuchtung mit Überwachung	LX U75AxxxxN.U2
Kopf-Spiegel Aluminium glänzend 1-lampig/ 2-lampig T5	LX U75KS1/ KS2
Leuchtgehäuse Natur eloxiert	LX U75AxxxxN
Leuchtgehäuse in RAL Farbe	LX U75AxxxxR



Mehrlängige Leuchten und Lichtbänder projektbezogen auf Anfrage möglich.  
Andere Abmessungen, Lampenleistungen, Lichtströme, CRI auf Anfrage möglich.

Die verwendeten elektronischen Vorschaltgeräte für T5 Lampen entsprechen den folgenden Eigenschaften :  
- Energieeffizienzindex EEI = A2 oder besser, - Elektrodenschonender Lampenwarmstart,  
- Sicherheitsabschaltung bei anomalem Lampenbetrieb, - automatischer Widerstart nach Lampenwechsel.

Die angegebenen Lichtstrom- und Leistungswerte der eingesetzten LED-Module sind Richtwerte bei 65°C, Lichtfarbe 3000°K bzw. 4000°K, Farbwiedergabeindex RA>80.

Die verwendete LED Qualität entspricht der Energieklassifizierung A oder besser, Lebensdauer 50.000 Stunden, L70 / B10.

Bedingt durch den technischen Fortschritt können die angegebenen Werte (Lichtstrom in Bezug auf Leistung) von den aktuellen Werten abweichen.

- die elektronischen Betriebsgeräte (Konverter, eVG) sind für Notbeleuchtungsanlagen geeignet (gemäß EN 50172).  
Normenkonformität zu allen geforderten europäischen Normen.

\*Preisangaben für Leuchten mit LED verstehen sich inklusive LED und statischem Konverter ( nicht dimmbar), dimmbare Ausführungen (1-10V oder DALI) gegen Mehrpreis lieferbar.

Litec-Leuchten entsprechen der europäischen Norm EN 60 598/ VDE 0711.

Alle elektrischen Bauteile tragen das VDE, sowie weitere europäische Prüfzeichen.