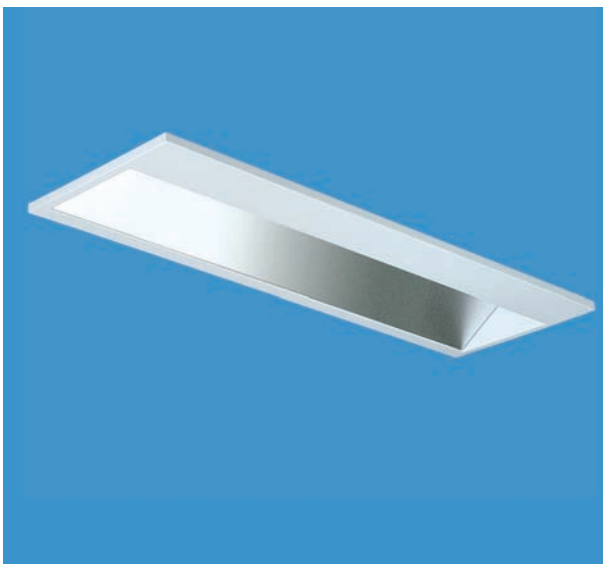
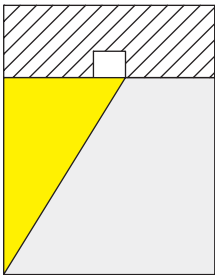


Maße: siehe Tabelle



LRAS 17/1



LRAS 17/2

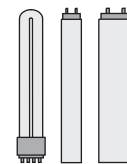
Ausschreibungstext:

Ein-/Anbauwandfluter, bestehend aus einem weiß pulverbeschichteten Metallgehäuse, mit integrierten Vorschaltgeräten gemäß Tabelle, für Durchgangsverdrahtung geeignet, auf Steckklemme 5polig je (2x2,5)mm², anschlussfertig verdrahtet, parabolischer Reflektor aus 99,98% Reinstaluminium, silber seidenmatt stückeloxiert

Schutzklasse I, IP 20

Montagetip:

Bei der Anordnung der Wandfluter ist das Verhältnis Wandabstand zur Raumhöhe von 1:3 empfehlenswert



Bestückung nach ZVEI	Fassung	Maße (mm)			Bestell-Nr. weiß		
		L	B	ET			
LRAS 17/1 (zu schneidende Deckenöffnung: L - 20 mm, B - 20 mm)							
					VVG	EVG	EVG 1-10V
1 x T26 18W	G13	635	215	80	LX 22 00 00 W	LX 22 00 01 W	LX 22 00 02 W
1 x TC-L 36W	2G11	635	215	80	LX 22 00 03 W	LX 22 00 04 W	LX 22 00 05 W
1 x T26 36W	G13	1249	215	80	LX 22 00 06 W	LX 22 00 07 W	LX 22 00 08 W
1 x T16 28/54W	G5	1249	215	80		LX 22 00 09 W	LX 22 00 10 W
1 x T26 58W	G13	1549	215	80	LX 22 00 11 W	LX 22 00 12 W	LX 22 00 13 W
1 x T16 35/80W	G5	1549	215	80		LX 22 00 14 W	LX 22 00 15 W
		L	B	H			
LRAS 17/2							
1 x T26 18W	G13	625	195	80	LX 22 00 50 W	LX 22 00 51 W	LX 22 00 52 W
1 x TC-L 36W	2G11	625	195	80	LX 22 00 53 W	LX 22 00 54 W	LX 22 00 55 W
1 x T26 36W	G13	1232	195	80	LX 22 00 56 W	LX 22 00 57 W	LX 22 00 58 W
1 x T16 28/54W	G5	1232	195	80		LX 22 00 59 W	LX 22 00 60 W
1 x T26 58W	G13	1532	195	80	LX 22 00 61 W	LX 22 00 62 W	LX 22 00 63 W
1 x T16 35/80W	G5	1532	195	80		LX 22 00 64 W	LX 22 00 65 W

Andere Wattagen auf Anfrage möglich.

Gehäuse

Weiß (Standard)	LX 22 00 xx W
RAL nach Wahl	LX 22 00 xx RAL xxxx

Zubehör

Notlichtfassung E14, auf separater 3-poliger Klemme	LZ 93 00 00
Kompensationskondensator für VVG (parallel)	LZ 93 00 01
EVG-Notbeleuchtung mit Batterie für 1h oder 3h	Möglich
EVG-Notbeleuchtung mit Überwachung	Möglich
EVG-dimmbar (PCA oder DALI)	Möglich
Sicherheitsschnellstarter DEOS für VVG	LX 22 00 xx W.DEOS
Befestigungssatz für Einbauleuchten	LZ 94 50 01

Alle Leuchten entsprechen der europäischen Norm EN 60 598 / VDE 0711.
 Alle elektrischen Bauteile tragen das VDE und weitere europäische Prüfzeichen.
 Die F-Bedingungen werden eingehalten.



Ausschreibungstexte, Bilder und Daten für die Lichtberechnung auf CD und im Internet verfügbar